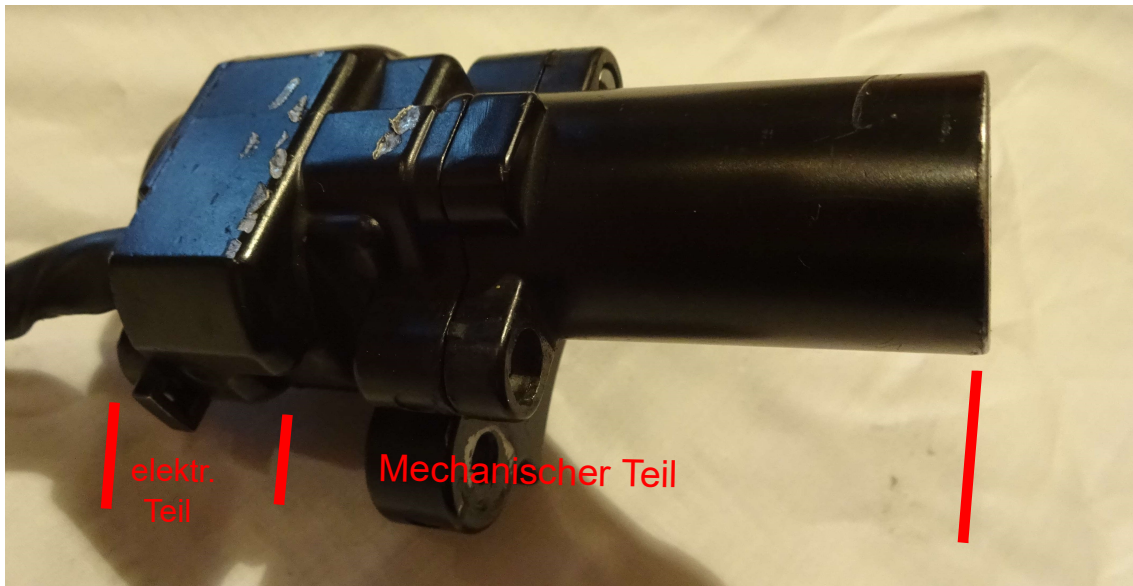
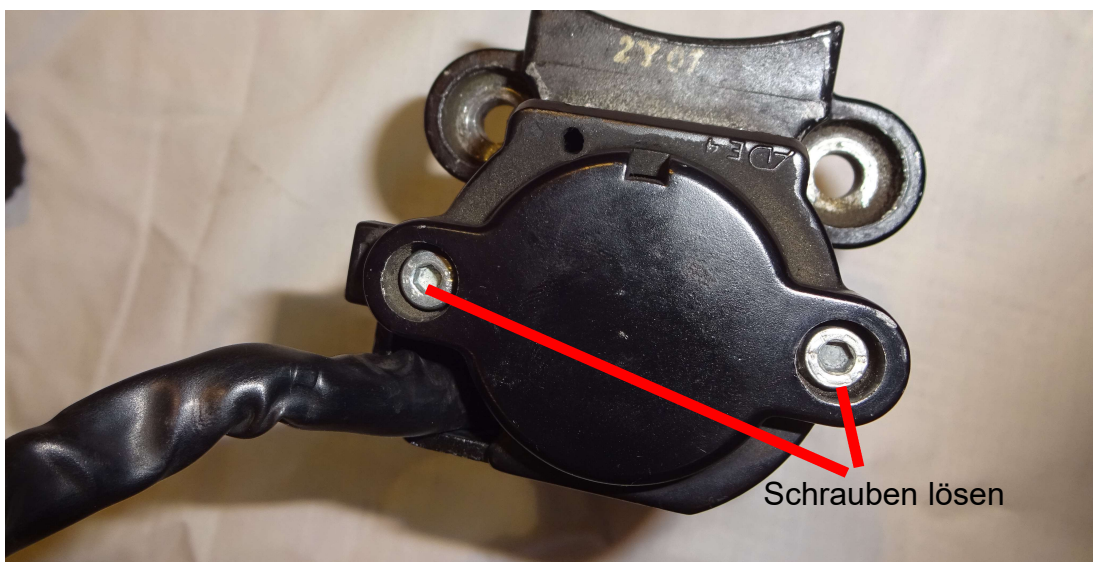


Reparatur Zündschloss GTS 1000

1. Aufbau Zündschloss



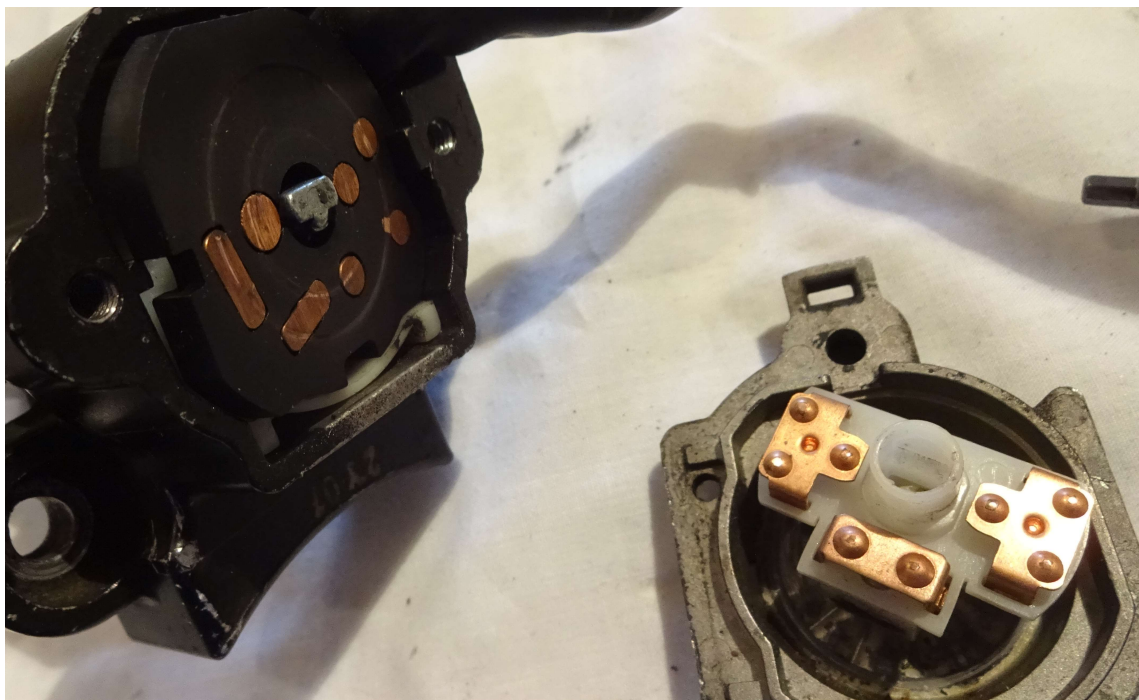
2. Aufbau des elektrischen Teils



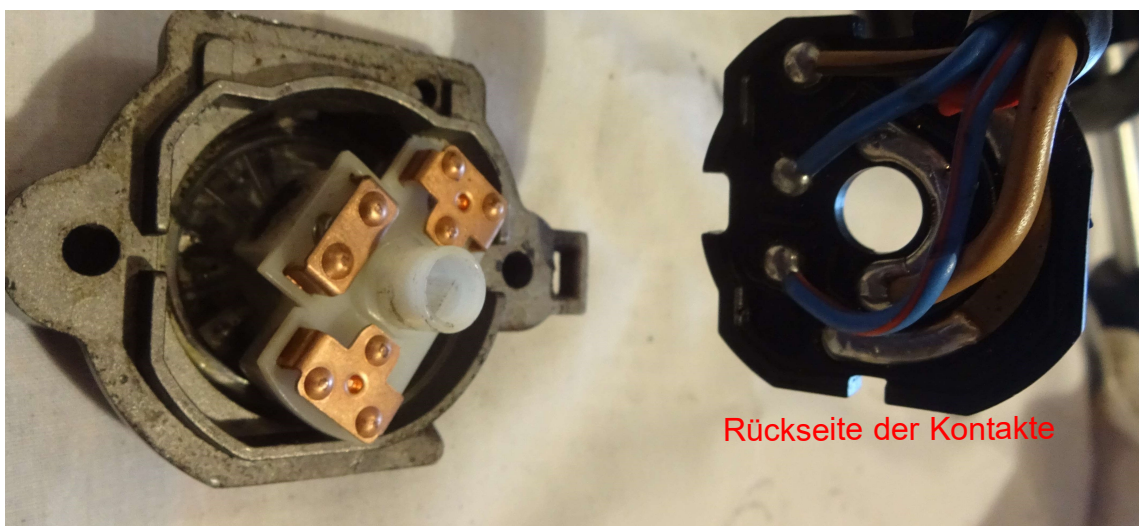
In der Regel sind da Abrisschrauben verbaut. Einfach mit Schraubenzieher einen Schlitz reinklopfen und dann vorsichtig losdrehen.



geöffnetes
Gehäuse



Links die Kontakte des Schalters und rechts die Platte, die sich gem. Zündschlüssel mitdreht.

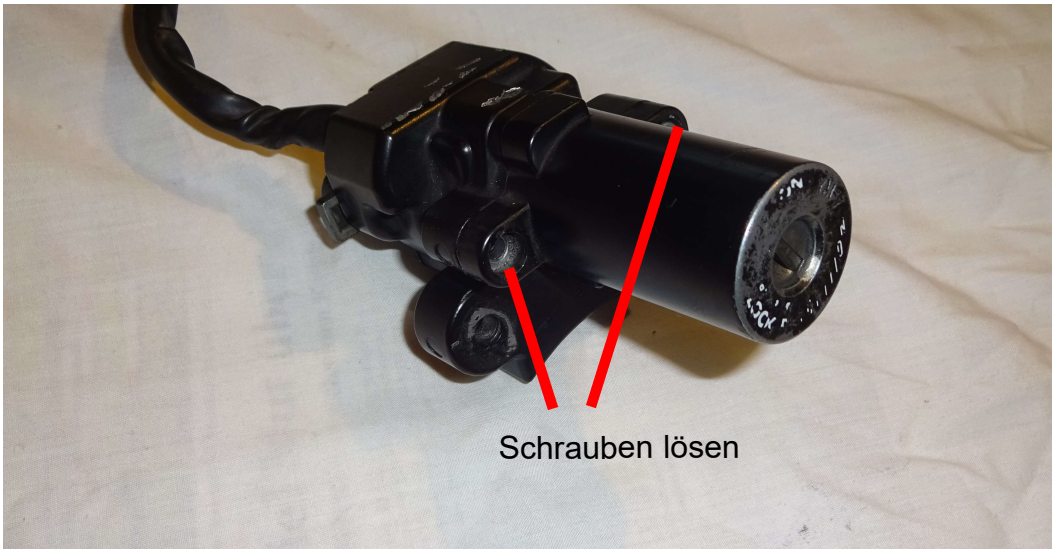


Die Teile können einfach entnommen werden, sie sind nicht verschraubt.

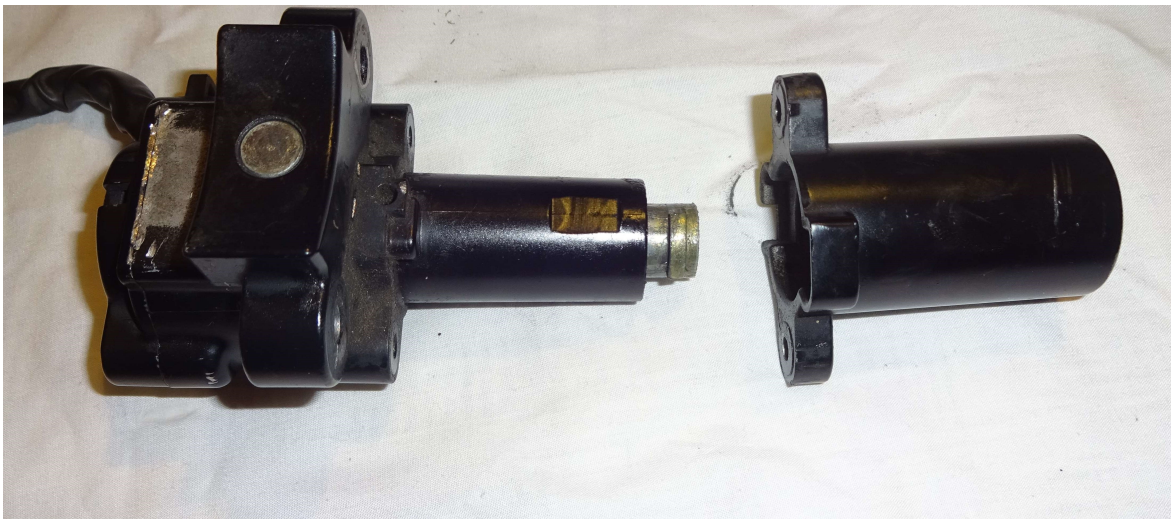


Zündschloss nach
Entnahme der
elektr. Teile

3. Zerlegen des mechanischen Teils



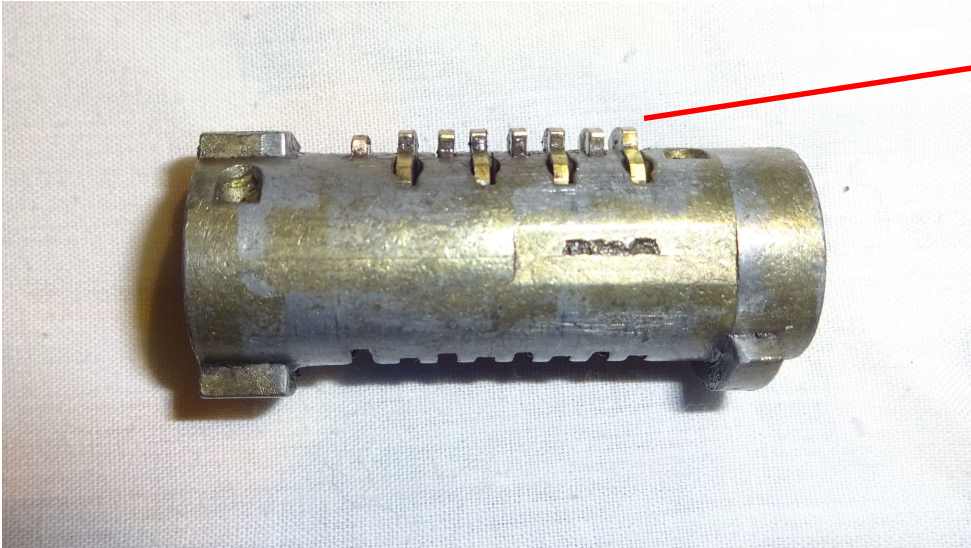
Die Schrauben befinden sich unter 2 Plastikkappen, die leicht entfernt werden können. Die Schrauben selbst, bestehen wie bei der elektr. Einheit aus Abreisschrauben.



Keine Angst, da fällt nichts auseinander.



4. Hakliges Schloß schnell repariert



Ohne Schlüssel stehen die Schließstifte nach oben, d.h. das Schloß lässt sich nicht bewegen.



Mit Schlüssel sollten die Stifte verschwinden, damit das Schloß bewegt werden kann. Das ist im Bild oben nicht der Fall. Die Folge, das Schloß hakelt.



Schleift man nun die Stifte bei gestecktem Schlüssel ab, ist da Hakeln auch vorbei.

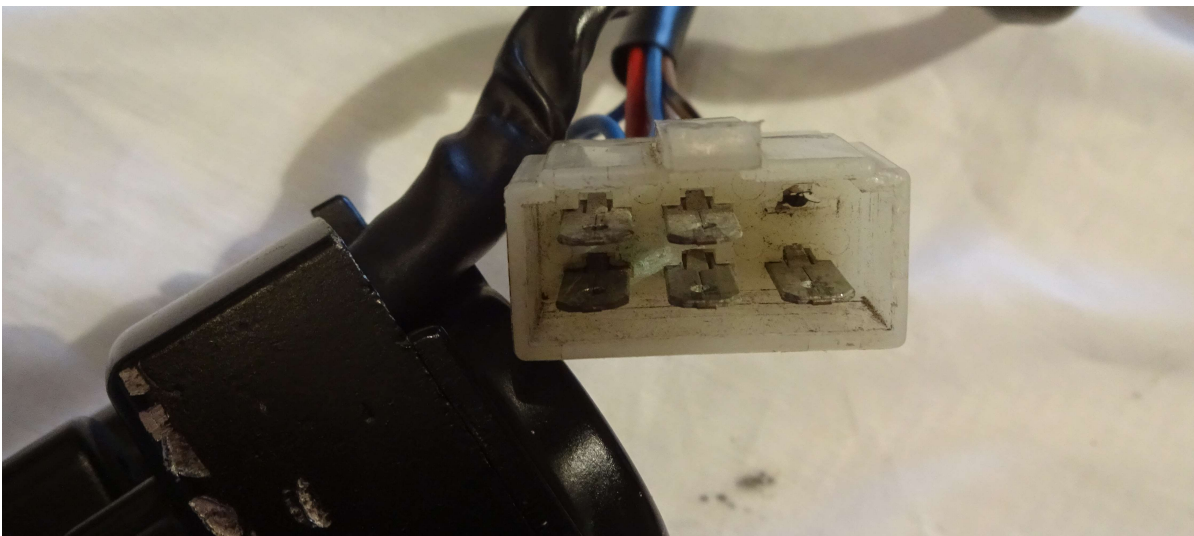


Nun wieder zusammenbauen und es läuft wieder.
Die Stifte sitzen übrigens fest und fallen nicht heraus.

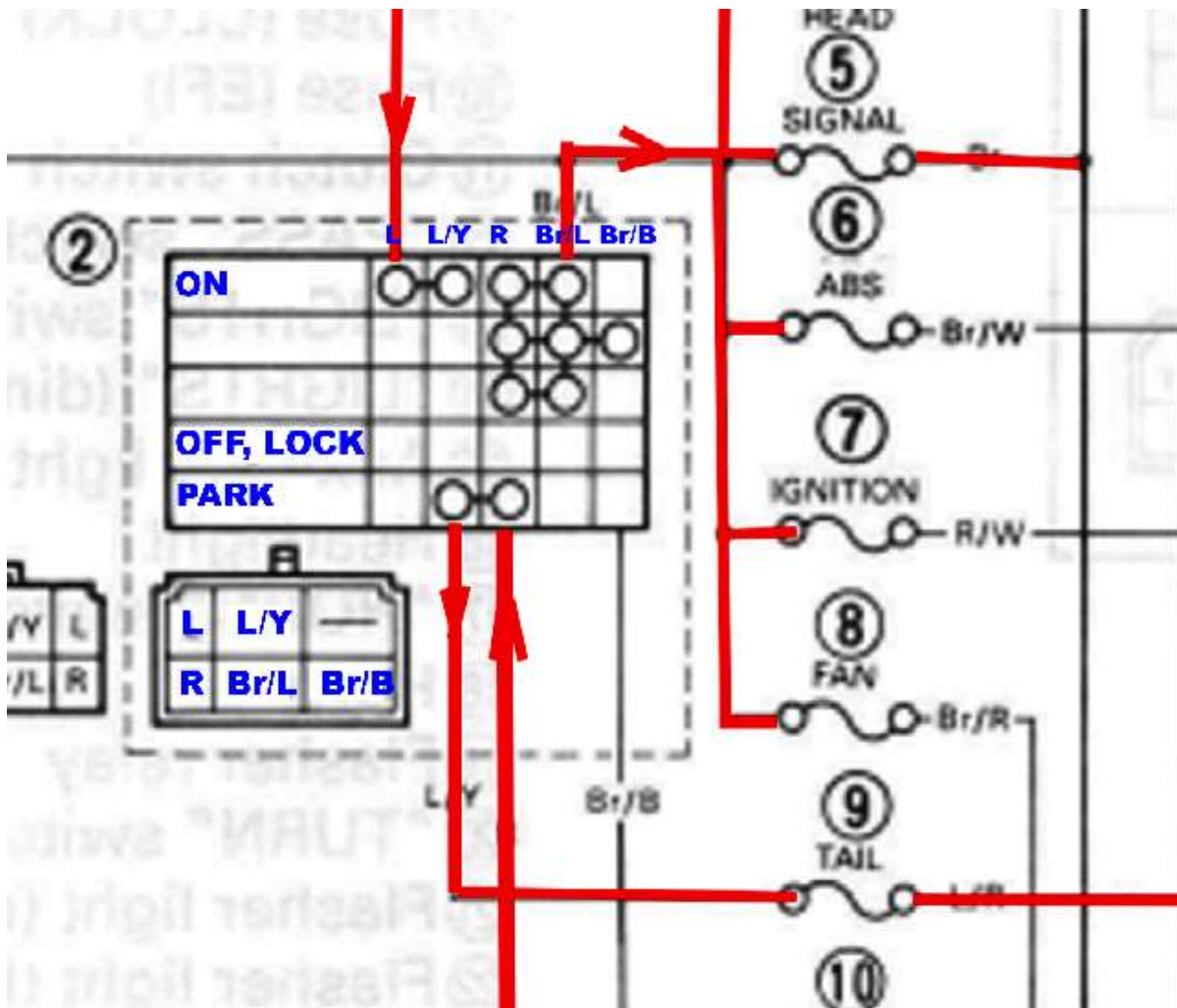
5. Elektrischen Teil (Schalter) prüfen

Hier bin ich einem Fehler in der Doku aufgelaufen.
Im Service Handbuch Neue Systeme ist im Kapitel 7-9 und 7-10 beschrieben, wie man den Hauptschalter prüft. Das stimmt aber nicht!
Schaut man sich den Schaltplan dazu an, kommt man zu anderen Ergebnissen.

Hier die Beschreibung, wie es richtig ist.



Gemessen wird an dem Stecker des Zündschlosses.
Es reicht völlig ein Multimeter mit Ohm Messung.



Ist der Zündschalter auf "ON", da sind die Kontakte L und L/Y, sowie die Kontakte R und Br/L kurzgeschlossen. Das Multimeter zeigt Durchgang an. Bei Zündschalter auf "OFF" oder "LOCK" sind keine Kontakte durchgeschaltet. Bei der Position "PARK" ist Kontakt L/Y und R kurzgeschlossen. So war es auch bei mir messbar.

So und nun viel Spass beim Basteln.
 Euer
 Helmuth